

Sutretime 20. -21.juni 2013

# Element i sakshandsaminga

- Forskrift og forvaltingsplan
- Tempo
- Kvalitet
- Innstilling i aktuelt organ

# Innstilling varierer i tid og rom

- TU Telemark skil seg ut negativt, sett frå brukarsida.
- Buskerud og Hordaland, mykje allmenning, identifikasjon.
- Telemark, mykje privat, utanbygdsbuande
- FM? Udemokratisk.

# Søknad om klopping, vestre Vollane

- Alle dokument hjå TU mai 2012
- Oversendt FMTe november 2012
- Ikkje avgjerd pr 04.06. 2013
- DNT fær ekspeditte samtykke i tilsvarande saker
- **??????????**

# Transportløyve Møsstrond- Lagaros

- Jan 2013: Tlf frå sekretær i TU Buskerud, seier seg lei for sein oversending av løyve.
- Feb 2013: Løyva frå Telemark kjem. Inga orsaking.

# Ymse sakskompleks

- Simlenuthytta, påbygging, Vinje
- Byggesak, Langesjøen i Tinn
- Transport i sb. med bygging, Briskevatn i Vinje
- Lågtfjukiing i samband med teljing av rein

# Simlenuthytta

- Søknad om påbygging, 10 m<sup>2</sup>
- 1. gongs handsaming, 7,5 m<sup>2</sup> samtykt til
- 2. gong: 8, 6 m<sup>2</sup>. Vilkår:
- platting ved inngangsparti maks 1,5 x1,5 m
- Ikkje kapasitetsauke

# Innhold byggesak Langesjøen

- Eksisterende hytte 38 m<sup>2</sup>, uthus 9 m<sup>2</sup>
- Ynskjer å rive og flytje uthus, byggje kombinert uthus/anneks, 24 m<sup>2</sup>.
- Nybyggingsheimelen må nyttast
- Utleige rjupejakt, fiske i eigen regi



# Saksgang

- 18.06.2009: Søknad til Tinn kommune, planavdelinga.
- 09.07.2009: Oversending frå Tinn kommune/TU til FMTe.
- 17.06.2010: Avslag hjå FMTe.
- 03.07.2010: Fornya søknad TU, redusert areal. Kombinasjon av heimlar?
- 28.06.2011: Uttale TU (negativt), oversending FM.

# Avslag FMTE 17.06.2010

- Auka kapasitet er negativt, jf. dågjeldande forvaltingsplan.
- Fjellteksten (2003) frå regjering og storting seier at auka bruk og auka verdiskaping er ynskjeleg.
- FM saboterer Fjellteksten!

# Kobinasjon av heimlar

- Bygging av anneks 10m<sup>2</sup>, påbyggingsheimel
- Riving/flytjing av uthus, 9m<sup>2</sup>.
- Plassering av uthus inntil anneks
- Ein operasjon, kombinert uthus/anneks 19 m<sup>2</sup>!

# Påbyggingsheimelen

- Uthus: Ja (Fv.planen)
- Anneks: Nei, seier DN (ikkje nemnt i Fv.planen)
- Forvaltingsplanen blir gjort juridisk bindande
- Eigen bygningskropp er større sprang enn kva bygningen blir bruka til.
- Regelverket har blitt tøygd i andre samanhengar

# Avsluttande brevbyte

- Brev frå tiltakshavar til DN 01.09.2012
- Førebels svar frå DN 19.12.2013
- Endeleg svar 04.04.2013
- DN konkluderer utan å taka opp resonnement i brev 01.09.2013

# Konklusjon utan argumentasjon

- Maktarroganse
- Hersketeknikk

# Samanlikning

- Nytt byggjepunkt (Fjellsjøen) i Nasjonalpark:
- Utleige
- FMTe seier ja.
- Utvida areal på eksisterande byggje-punkt (Langesjøen) i Landskapsvernområde:
- Utleige og eigenaktivitet
- FMTe seier nei (så

# Tomteval Briskevatn

- Fvpl: "Forvaltinga" skal handsame ev. ny tomt
- FM eller TU?
- Konklusjon? FM
- Kven konkluderte?



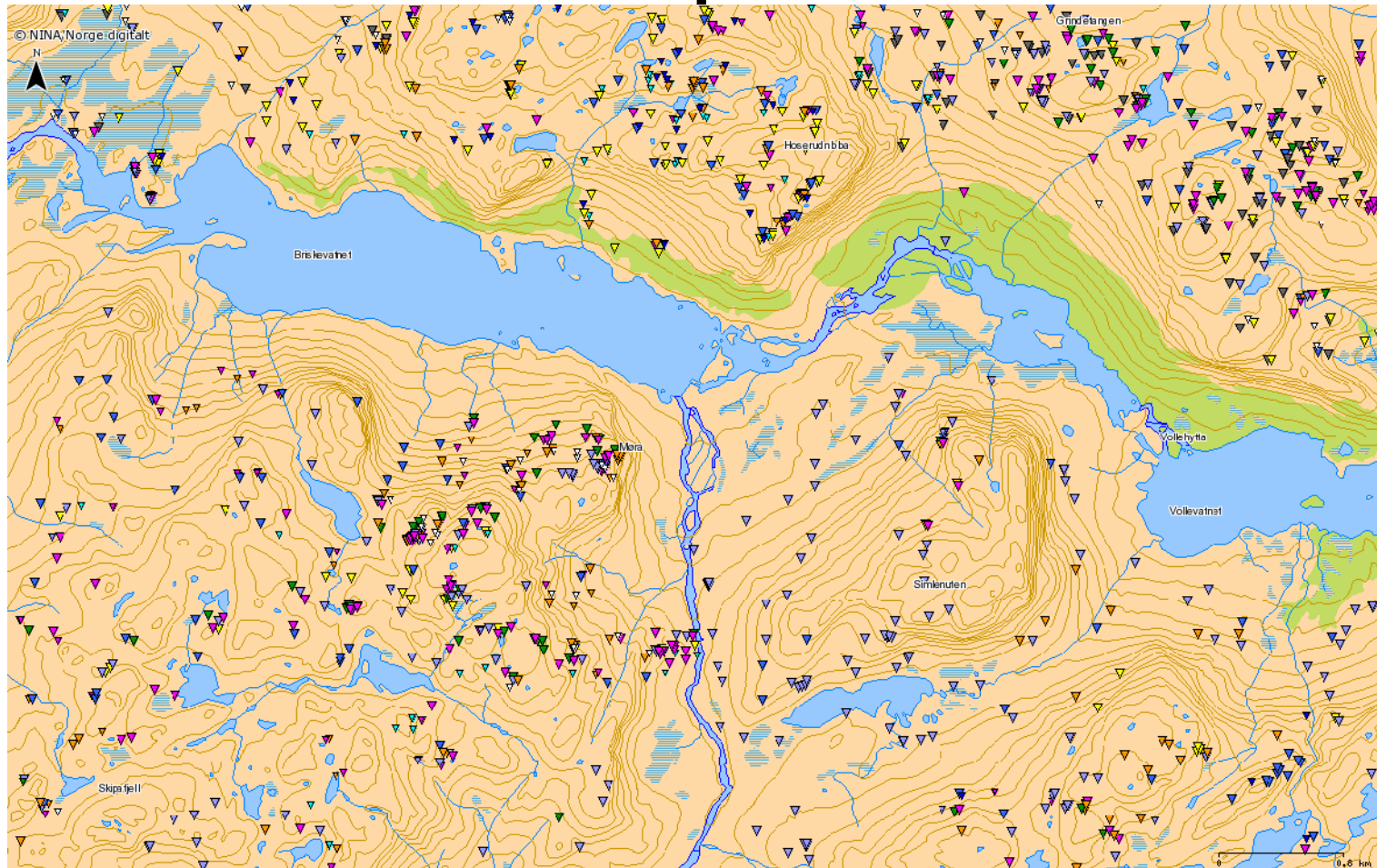
# Andre tilsvarande saker

- Glaimane, 2006: TU
- Saltpyttflotti, 2000: TU
- Meinsvatn, 90-åra: Kommunalt TU,  
Statsskog

# SNO si rolle

- Kva hadde SNO der å gjera?
- Gav misvisande opplysning om reinstrekk
- Alternativa er likeverdige i høve til ev. uro
- VN har til oppgåve å uttale seg i høve til reinen

# Oppsummerte posisjonar juni – sept.



# Konklusjon

- Uryddig prosess formelt
- Konklusjon på sviktande grunnlag
- Svært fordyrande
- Meir transport

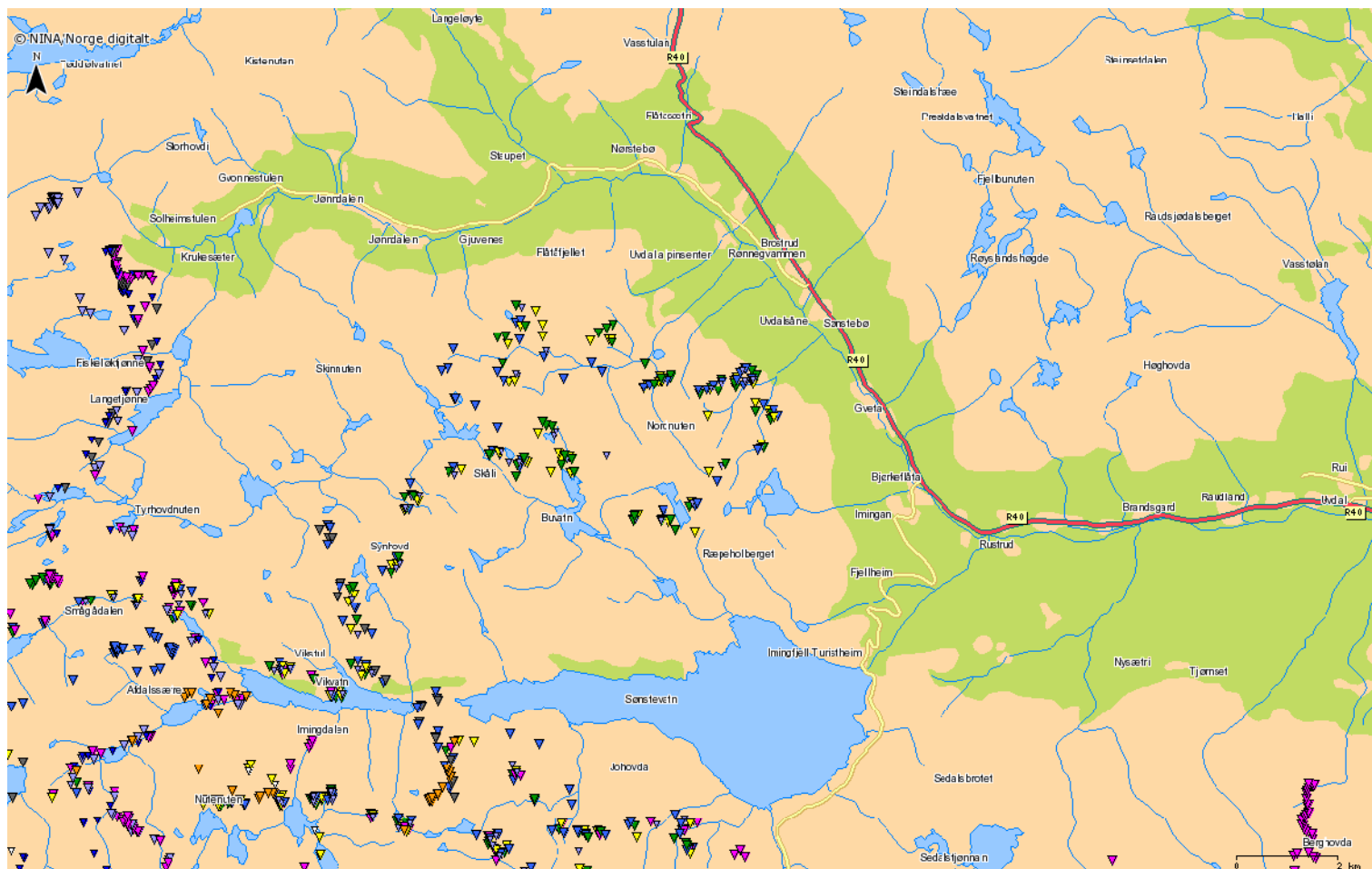
# Transport til Briskevatn

- Saka handsama som ei stor miljøulykke
- ”Kritiske datoar” dårleg grunngjevne, ikkje nemnde i Forvaltingsplanen
- Lite høvisk framferd av repr. frå TU
- Motarbeiding frå sekretæren
- Nekting av skutertransport til god bustad

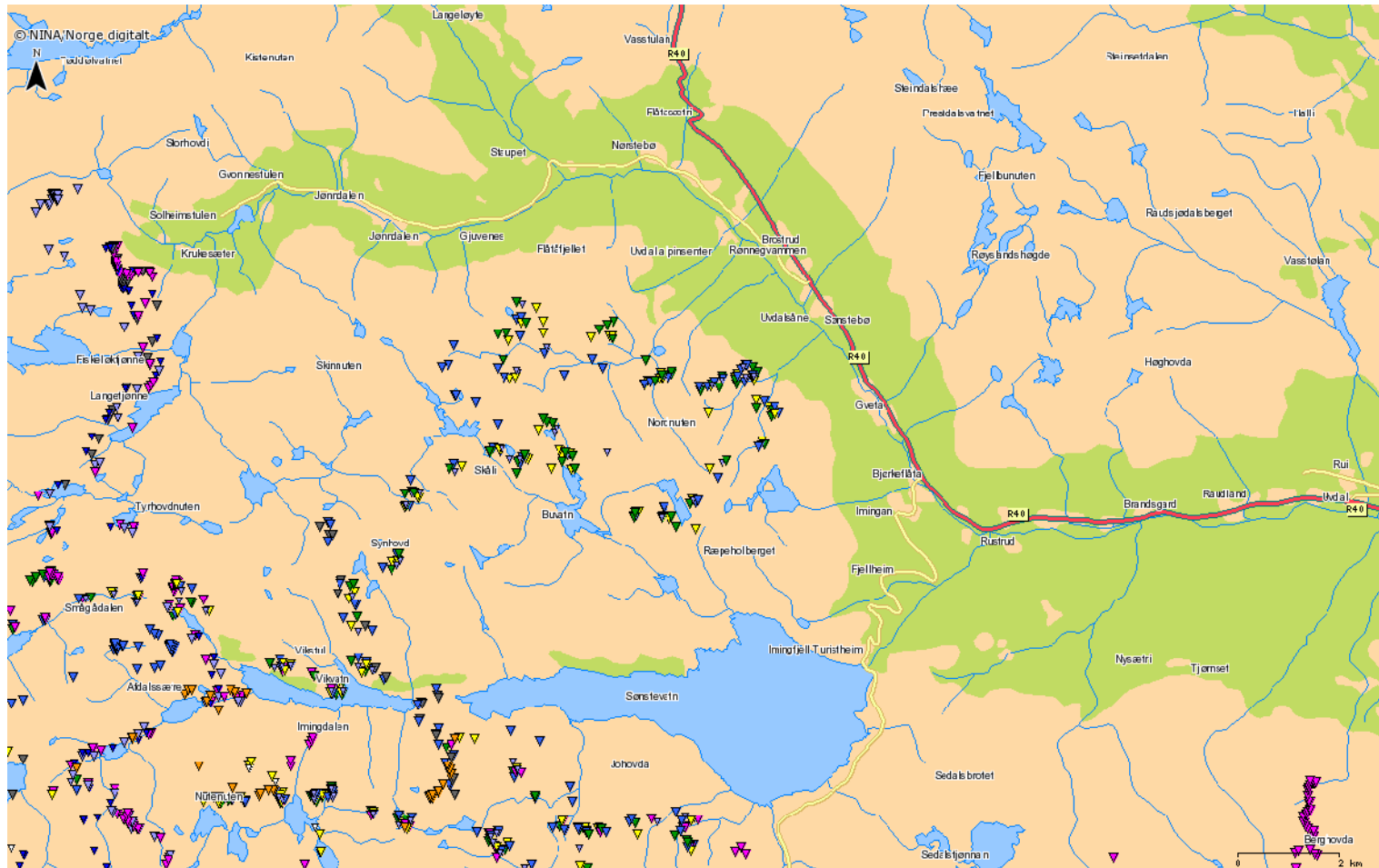
# Miljøkonsekvensar

- Reinen spring lengre etter skiløyparskræming
- (756 m) enn etter skuterskræming (570 m)
- Kulturen er å vente når ein møter dyr
- Anlegg på Imingfjell vinteren 2012/2013

# Oktober 2012

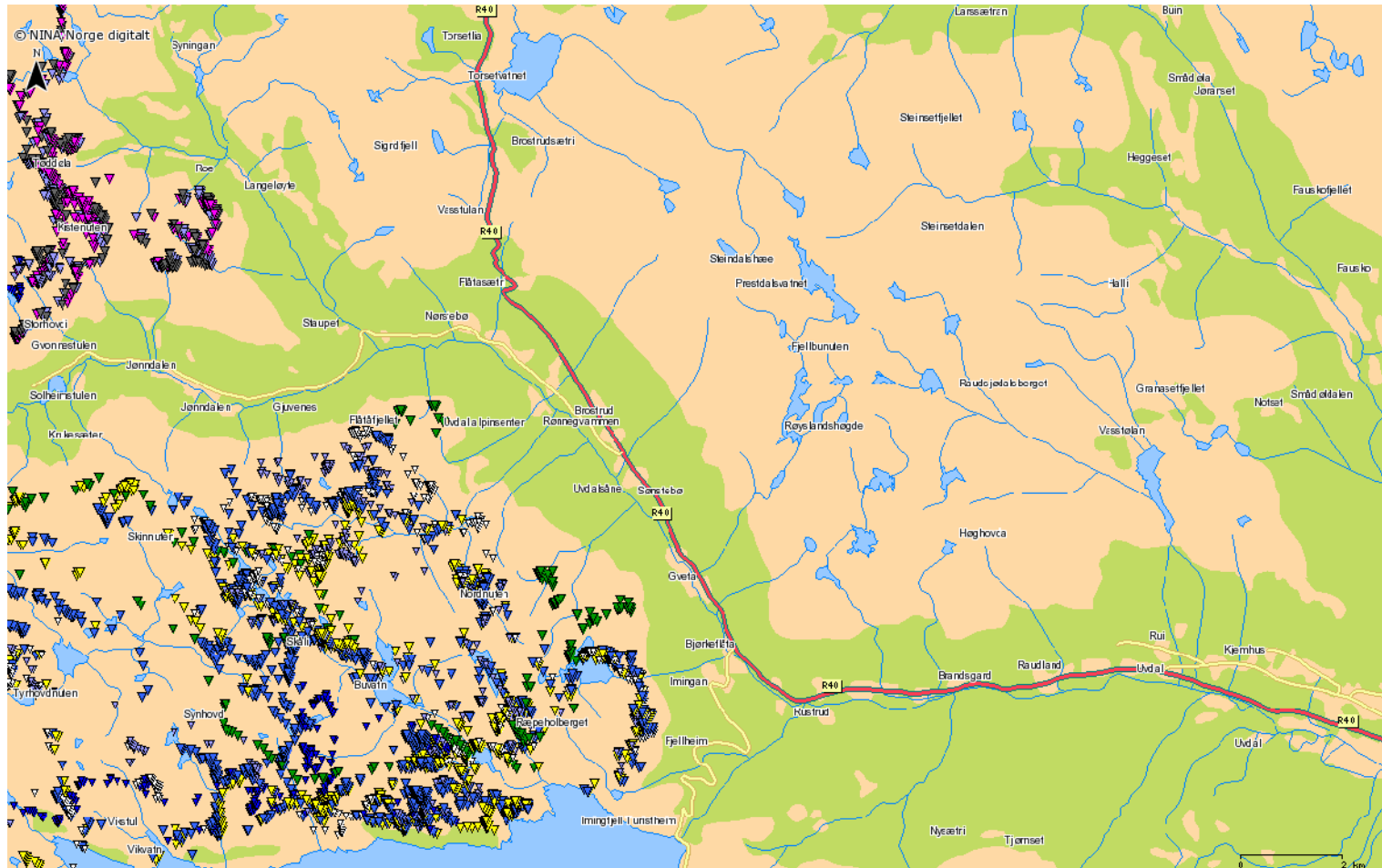


# November 2012



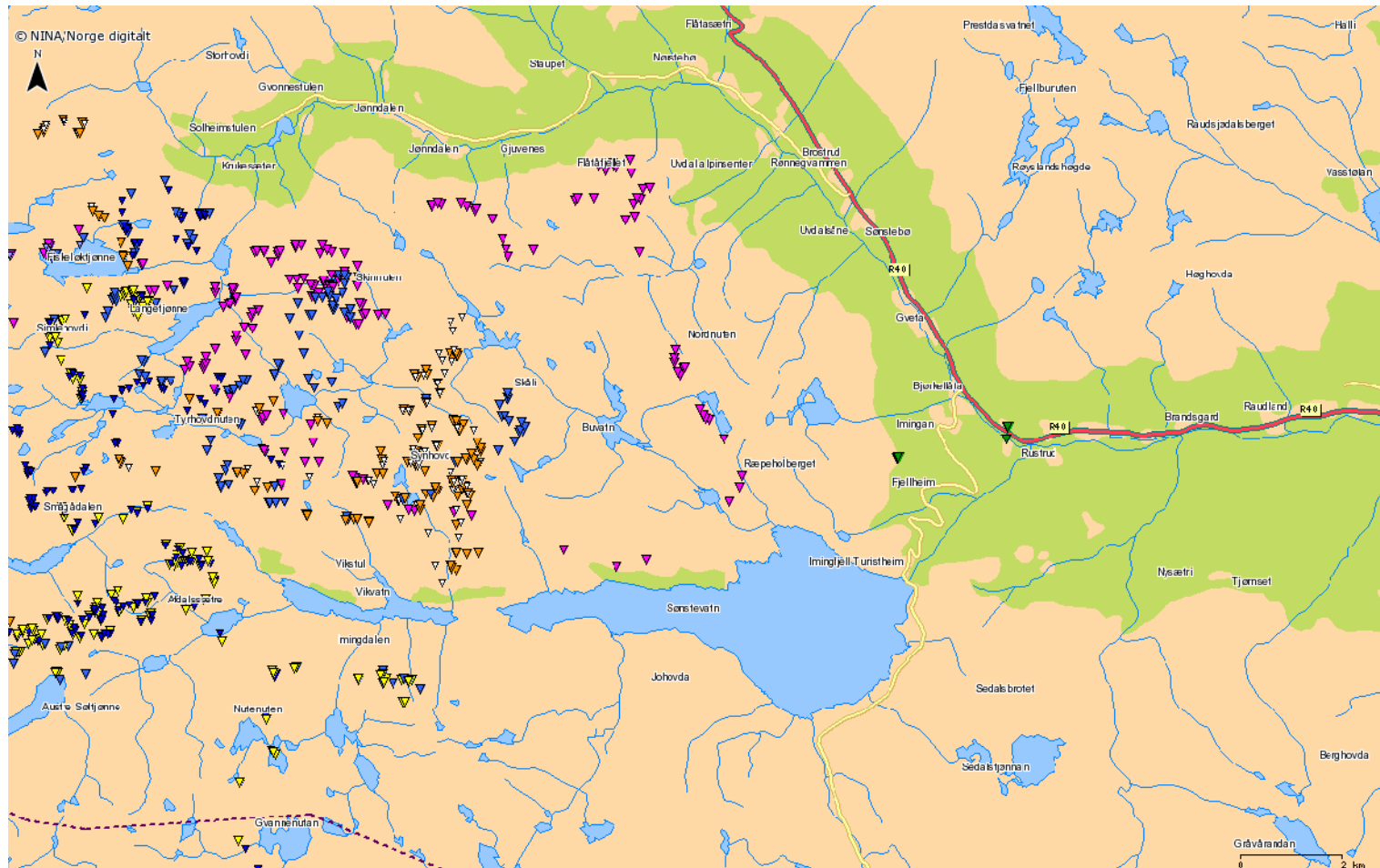


# Desember 2012

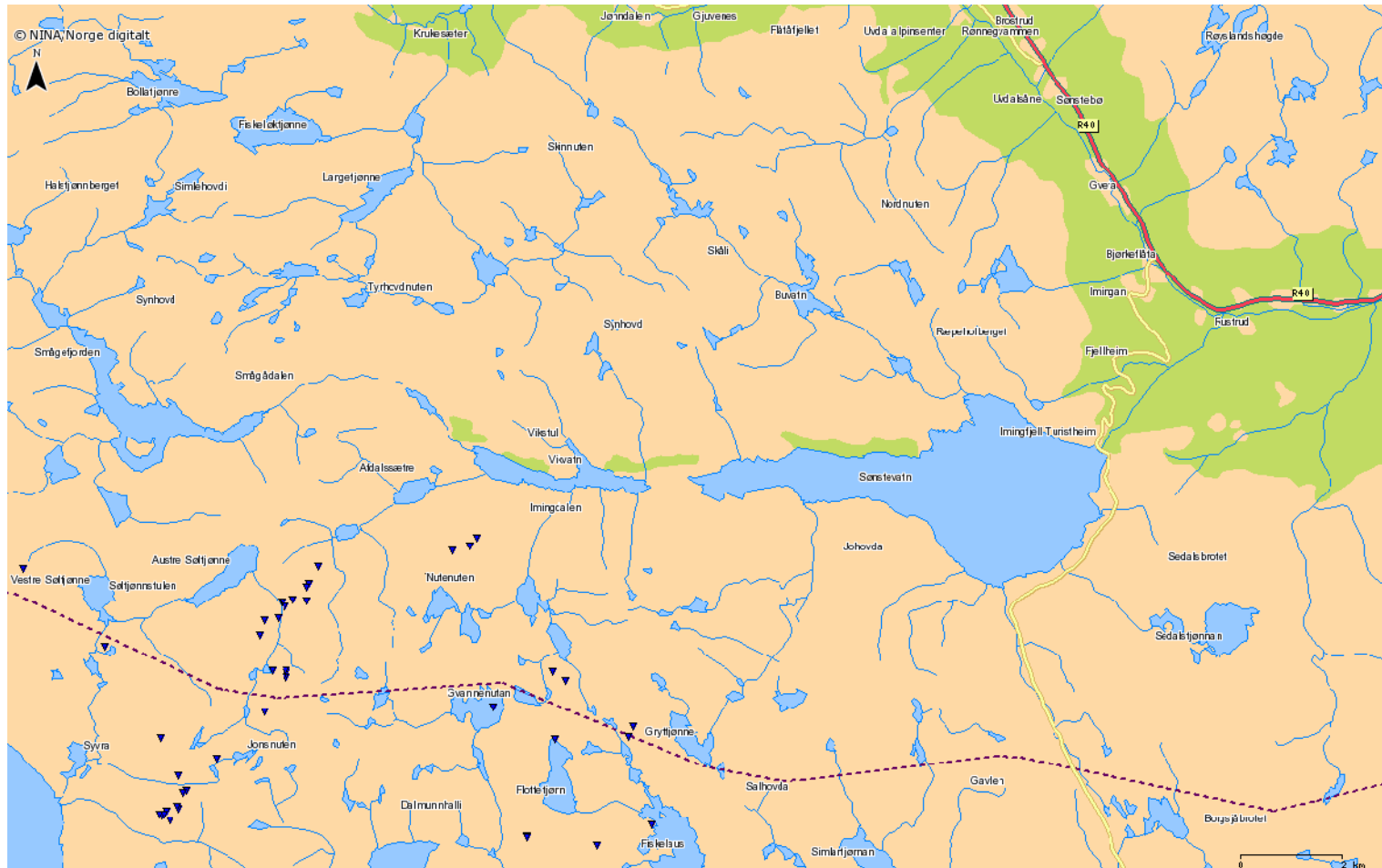




# Februar 2013



# Mars 2013



# Konklusjon

- **Arealbruken av reinen blei minimalt påverka av anlegget på Imingfjell 2012/2013.**

# Lite høvisk framferd

- Byggmeister Knut Tore Apeland ringde til fungerande leiar i TU, Per Lykke, som sa:
- ”Du har ikkje noko med å ringje til meg.”
- ”Byggjeløyve skulle aldri vore gjeve.”
- Slengde på røyren.

# Motarbeiding

- Grunneigar kan nekte motorisert transport på sin eigedom.
- Skal TU ved sekretæren sjekke stoda?
- Repr. for grunneigar (Treschow) opplevde det som ei oppmoding til å nekte.

# Transport til bustad

- På byggjeplass, hytte på 10m<sup>2</sup>. Lavvo.
- -26g C.
- 4 mann.
- 4 km til hytte med god plass.
- **Nei** til skuterkøyring att og fram!
- Ja i tilsvarande sak ved Kvennsiåen i



# Saksgangen prega av:

- **Inkompetanse**

- **Hysteri**

- **Vrångskap**

# Vegen vidare

- Ny forvaltingsmodell?
- Telemark: Ja
- Buskerud og Hordaland: Nei
- Frå brukarsida er ulik praksis uakseptabelt.
- DN talar med tvo tungar